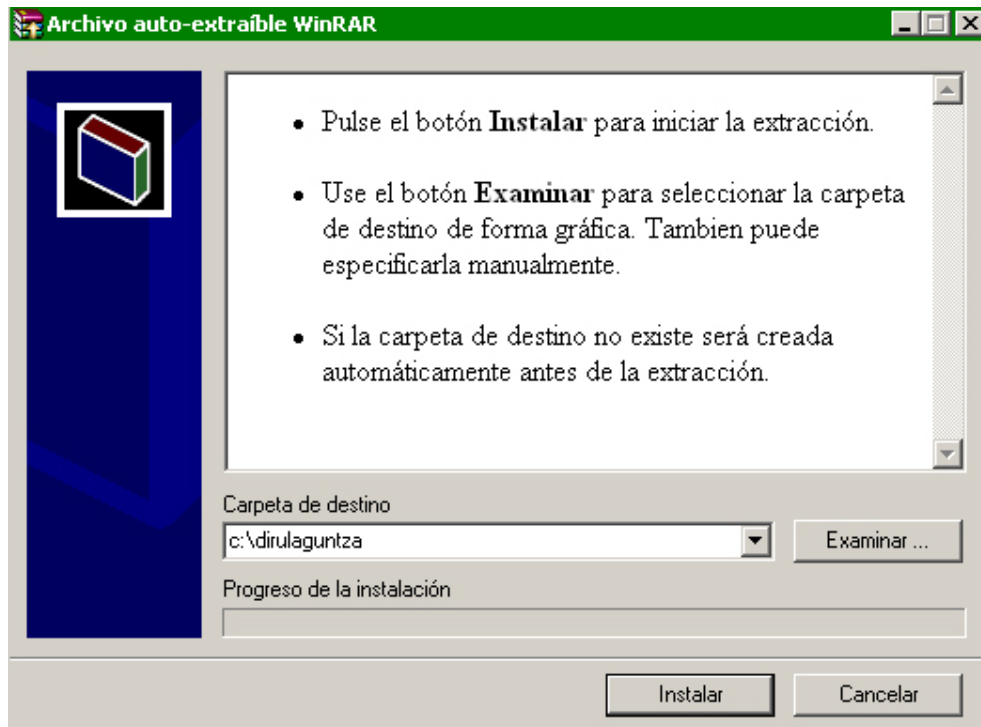
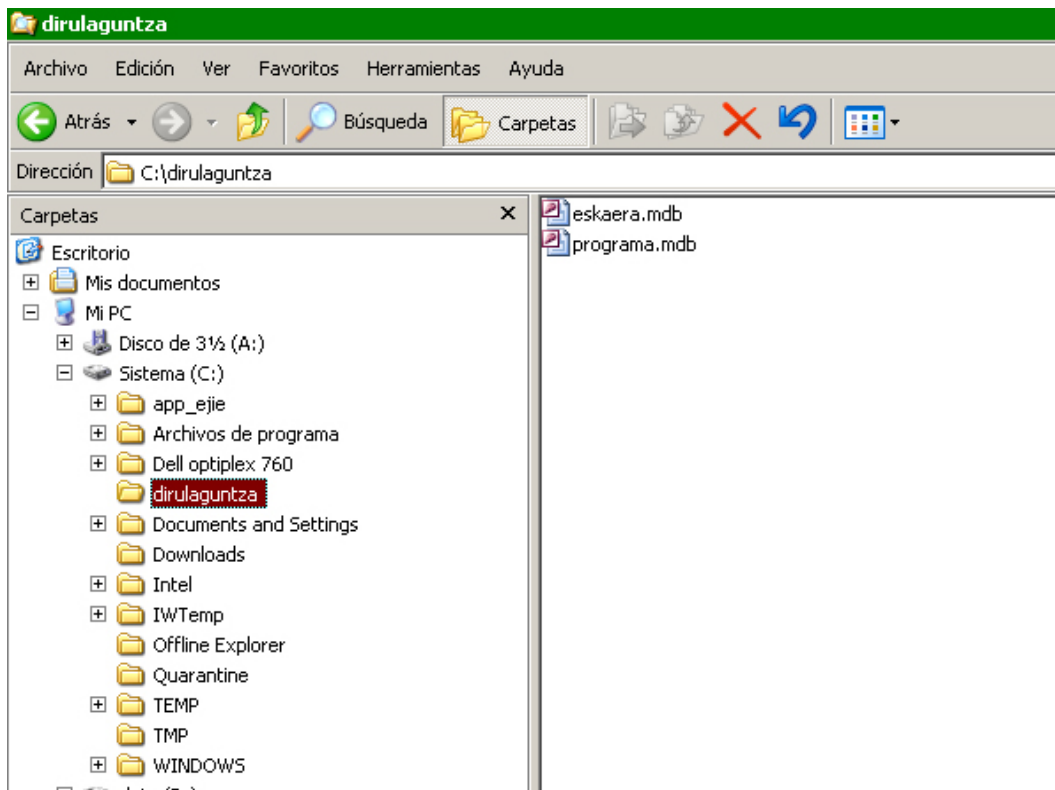


1) INSTALAZIOA: “dirilaguntzak.exe” artxiboan bi aldiz klikatu eta hurrengo leihoa agertuko da:



2) “Instalar” aukeratu gero, bi artxibo instalatzen dira:
-“programa” izeneko aplikazioa eta “eskaera” izeneko databasea.
C:\dirilaguntza karpeta gorde dira bi artxibo horiek

3) Windows arakatzailarekin honela ikusten dira instalatu diren bi artxiboak:



Acces 2003 bertsioarekin egindako artxiboak direnez, Office 3003 edo bertsio aurreratuago bat behar da aplikazioa erabili ahal izateko.

APLIKAZIO INFORMATIKOA MARTXAN JARTZEKO:

Bi aldiz klikatu **“programa.mdb”** artxiboan, artxibo hau baitugu aplikazio informatikoa.

Kontuz: EZ DA IREKI BEHAR “eskaera.mdb” artxiboa. Informazioa gordetzeko eta dirulaguntzak ebatziko dituen arduradunari datuak bidaltzeko erabiliko den artxiboa baino ez da. **Datuak sartzeko, ikusteko edo inprimatzeko “programa.mdb” erabili behar da (ez eskaera.mdb)**

Programa lehenengo aldiz martxan jartzen denean, zein eskola edo musika-eskola den adierazi behar da. Horretarako, leihoan agertzen diren artean aukeratu behar da **(herriaren izena alfabetikoki ordenatuz erakusten dira)**

2011 Musika Eskoletarako Dirulaguntzaren Eskaera - Solicitud de subvención para escuelas de música - [SARRERA - INICIO]

Archivo Edición Insertar Registros Ventana ?

Esriba una pre

EUSKO JAURLARITZA GOBIERNO VASCO

Musika-ikastetxeetarako dirulaguntza eskabidea

Solicitud de subvenciones para Centros musicales

MIDILE v.2011 © Soft-k

Irten Salir

aldatu hizkuntza cambio idioma

euskera castellano

Curso 2010/11 ikasturtea

IKASTETXEAREN IZENA / NOMBRE DEL CENTRO

Abanto	EM PRIVADA "ABANTO"
Agurain	EM PUBLICA "AGURAIN"
Alegria-Dulantzi	EM PUBLICA "DULANTZI"
Amorebieta	EM PUBLICA "ZUBIAUR"
Amurrio	EM PUBLICA "AMURRIO"
Andoain	EM PUBLICA "ANDOAIN"
Anoeta	LOATZO MUSIKA ESCOLA
Araia	EM PUBLICA "ASPARRENA"
Aretxabaleta	EM PRIVADA "LEIZARRA"
Arrasate	EM PRIVADA "ARRASATE MUSIKAL"
Artea	EM PUBLICA "ARRATIA"
Astigarraga	EM PRIVADA "NORBERTO ALMANDOZ"
Azkoitia	CAGE "BIZKARGI"
Azpeitia	EM PRIVADA "JUAN DE ANTXIETA"
Barakaldo	CGM "BARAKALDO"

ERANSKINA ANEXO IX

zunpeko adierazpena ncción responsable

IV. eranskina Anexo IV

Irakasle zerrenda Relación de profesorado

Irakasleen datu orokorrak Datos generales

VI. Eranskina - II. Baremoa Anexo VI - Baremo II IRAKASKUNTZA ARAUTUAK ENSEÑANZAS REGLADAS

Irakasleak Profesorado ikasleak alumnado

VII. Eranskina - III. Baremoa - GASTUAK Anexo VII - Baremo III - GASTOS

sartu / entrar

A.- IRAKASKUNTZA NAGUSIA A.- ENSEÑANZA PRINCIPAL sartu entrar

B.- TALDEEN PRAKTIKA B.- PRÁCTICA DE CONJUNTOS sartu entrar

C.- Prestakuntza jarduerak C.- Actividades Formativas sartu entrar

D.- Beste irakaskuntza batzuk D.- Otras enseñanzas sartu entrar

II. 2., 3. eta 4 mailetan II.- Niveles 2, 3 y 4

Behin eskola aukeratuz, ataletako datuak bete ahal izando dira. Gomendatzen da, IKASTETXEAREN DATUAK ataletik hasia, ondoren inprimakiren baten beharko den informazioa eduki dezakeelako.

Informazioa zein hizkuntzetan agertuko den pantailetan aukeratu ahal da, baina inprimatuko diren agiriak beti izango dira elebidunak.

Bete behar diren kapituluak eta datuak, dirulaguntzen izapidea arautzen duen Aginduaren III, IV, V eta VI eranskinetako berberak dira, udal finantzaketaren inguruko VIII eranskina izan sheik. Udal finantzaketaren agiria, udalak berak sortzen du (ez da aplikazio honen bidez bete behar). Agiri hori, erantsi baino ez da egin behar dagokion eskaera eta dokumentoekin batera.

Pantailetan eskatzen diren datuak sartzeko prozesu osoa bukatu ondoren, Musika-eskoletako arduradunari igorri behar dira honako hauek:

- Dirulaguntza eskaera, programaren bidez inprimatu ahal diren agiriak erantsita (orri guztiak sinatuta)
- eskaera.mdb** artxiboa. Euskarri informatikoan edo e-mail bidez (huisoac3@ej-gv.es helbidera) igorri ahal da.
- Udal finantzaketaren ziurtagiria.

GARRANTZITSUA:

Gogoratu programa erabiltzeko bi artxibo behar direla:

- “**programa.mdb**”: programa informatikoa baino ez da, eta ez da Hezkuntza Sailara igorri behar. Artxibo horrek ez du informaziorik.
- **Eskaera.mdb**. Horrek bai informazioa duela eta, agintzen denean, Musika-eskoletako arduradunari bidali behar dena da.