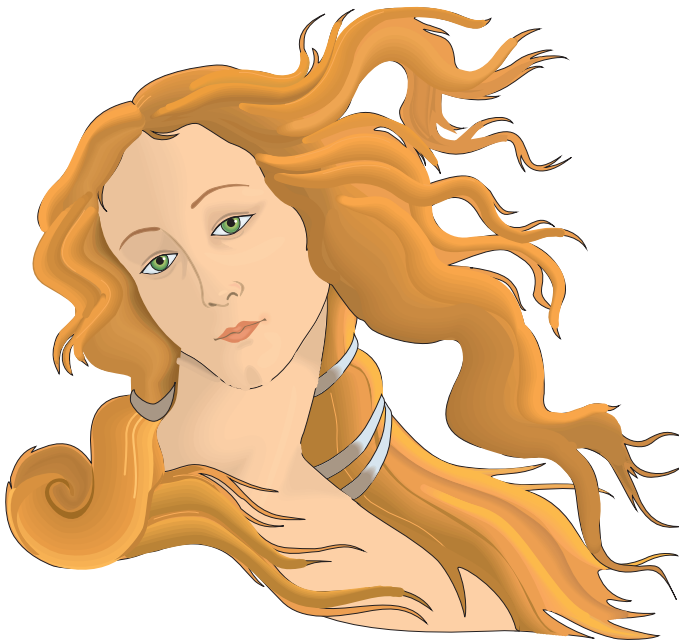


MITOAK KONTINENTEAN ZEHAR



MARI

Euskal mitologiako emakumezko jainua, gainerako jainuen buru. Hainbat itxura hartzen ditu kanpora irteteko: dotore jantzita, airea zeharkatuz lau zaldiko gurdian eserita, sua jautikiz edo suak inguratuta... Lur azpian dagoenean, animalia itxura hartzen duela uste da.

Mari lur azpian bizi da eta, kanpora, edozein haitzulotatik irteten da; horregatik ezagutzen dute leku askotan. Europan ordain asko ditu.

Ezagutzen al dituzu?

Hutsuneak bete

ARTUROREN EMAZTEA: ___ E ___

GAUEZ SAGUZARRA: ___ U ___

EKAITZAREN JAINKO ESKANDINABIARRA: ___ R

ERDI GIZON ERDI OTSO: ___ O

AMODIAREN JAINKO ITSU ERROMATARRA: ___ P ___

POLIFEMOREN EUSKAL ORDAINA: ___ A ___



Definizioak eman:

_____ : HERAKLES
_____ : SANTA KLAUS
_____ : ARTURO
_____ : ODIN
_____ : R. PÉREZ
_____ : LAMIA

Herkulesek badu zerikusirik Afrika eta Europako lurren bereizketan. Zer egin zuen bada?

<http://www1.euskadi.net/harluxet/>

